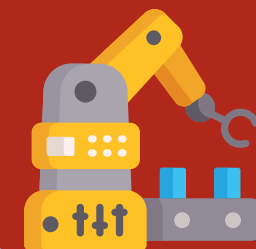


ANDAMENTO DEL COMPARTO MANIFATTURIERO IN LOMBARDIA



Chiude positivamente il 2022. Costo dell'energia e ordini, con mercato domestico debole, influenzano le aspettative per il primo quarto del 2023.

PRODUZIONE

variazioni % annua

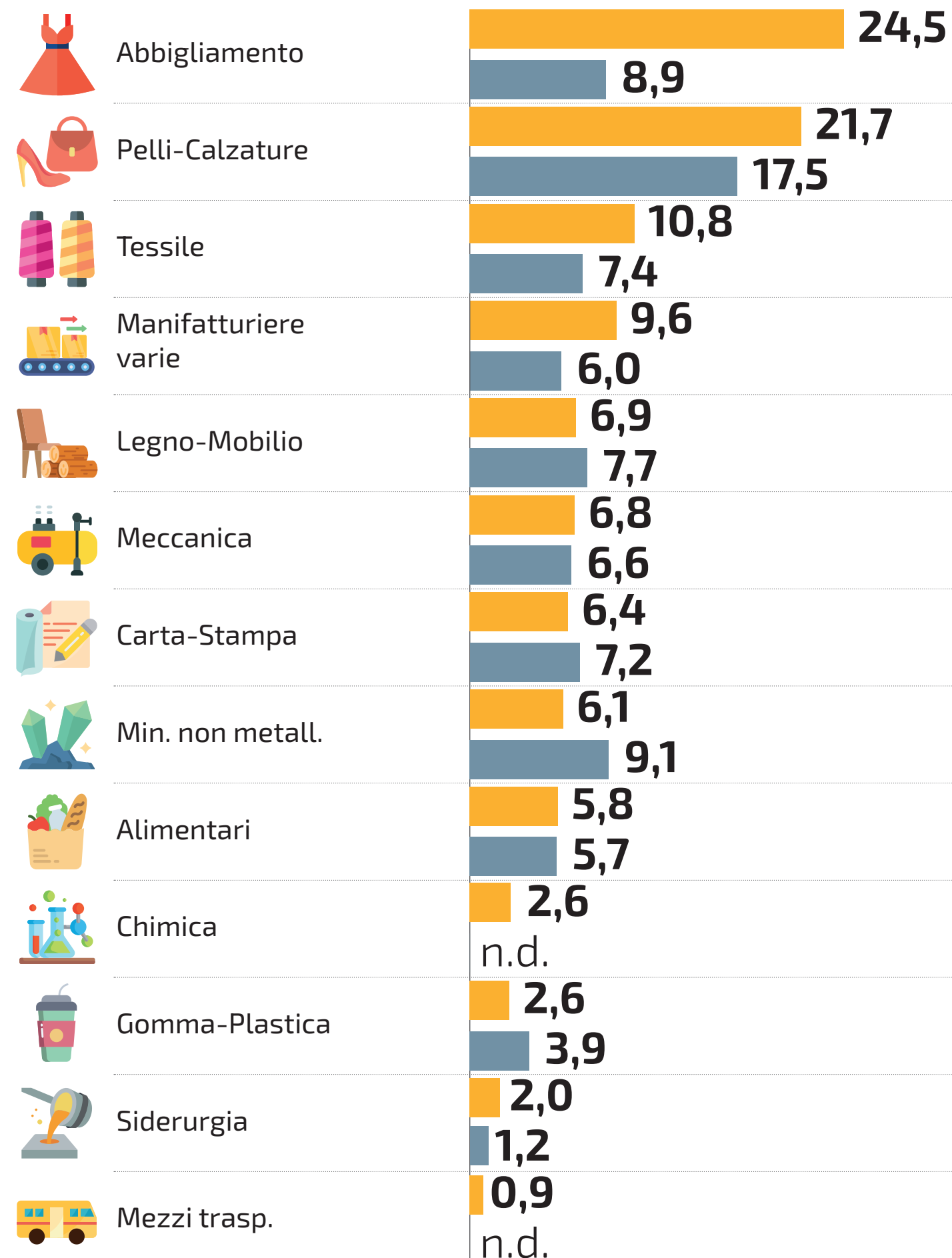
Industria



Artigianato



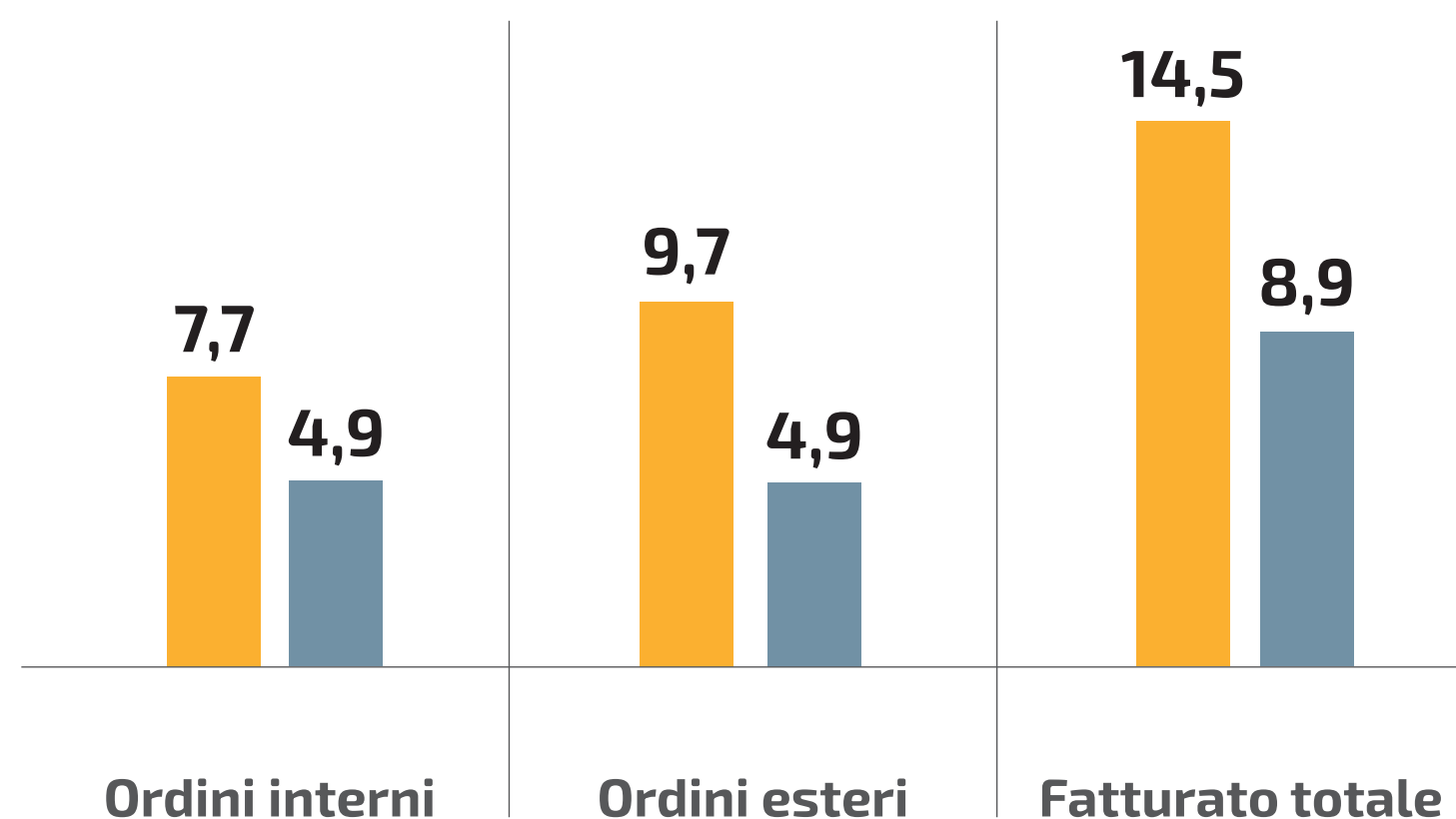
SETTORI



Variazione tendenziale: variazione del trimestre rispetto a quello dell'anno precedente
 Variazione congiunturale: variazione del trimestre rispetto al precedente
 Variazione annua: variazione media annua rispetto all'anno precedente

ORDINI E FATTURATO

variazioni % annua



PREZZI

variazione % congiunturale

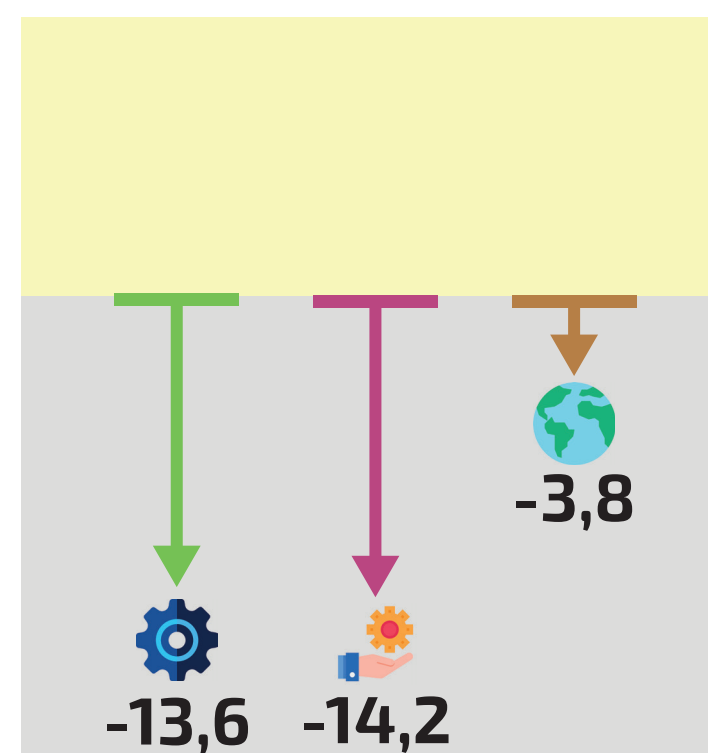


ASPETTATIVE

saldo aumento-diminuzione

● Produzione ● Domanda interna ● Domanda estera

Artigianato



Industria

