

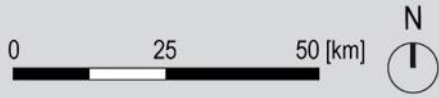


Transport Concept

March 2024

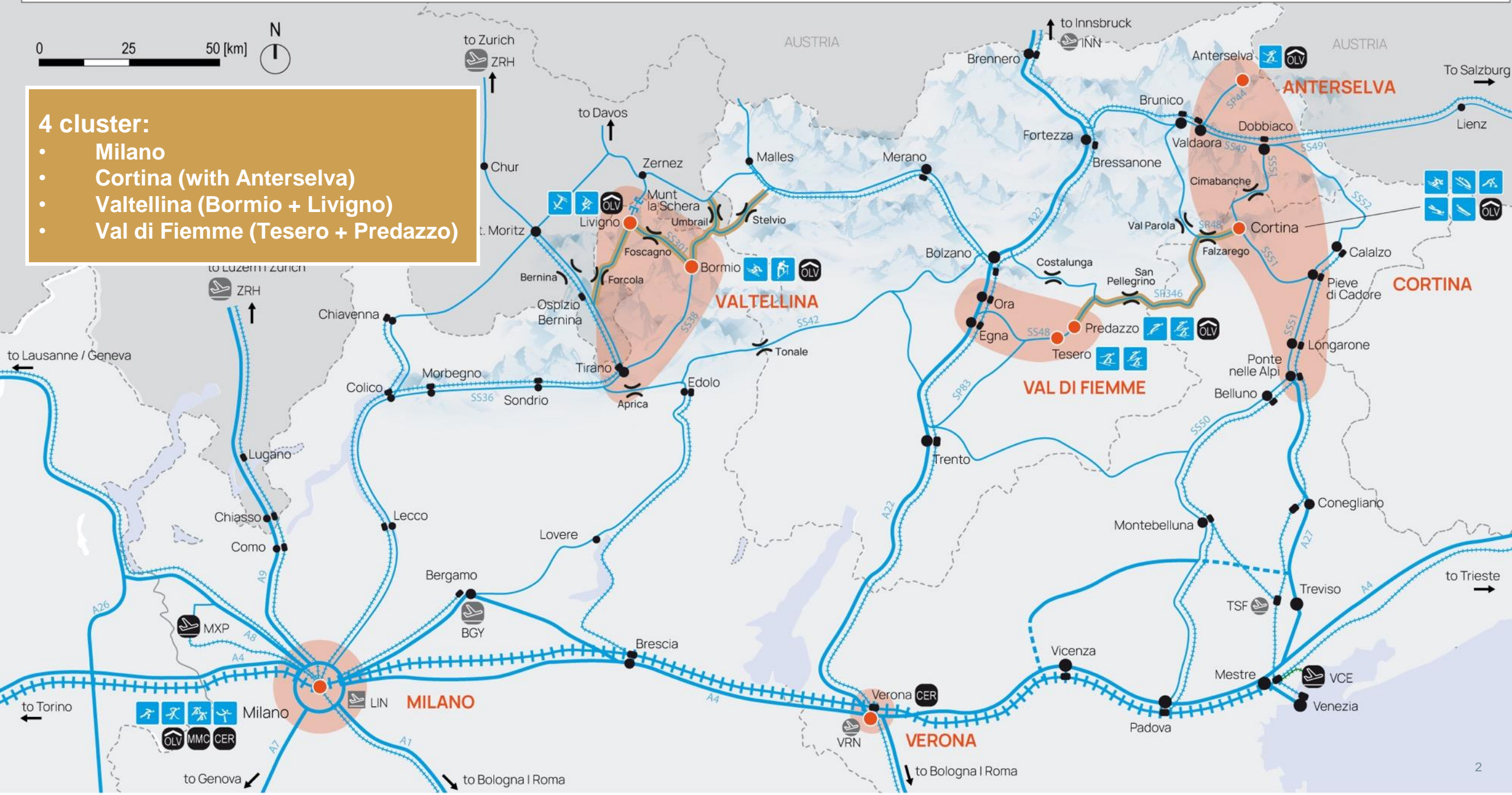


Transport Concept - Olympic Winter Games Milano Cortina 2026

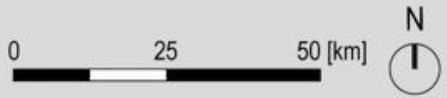


4 cluster:

- Milano
- Cortina (with Anterselva)
- Valtellina (Bormio + Livigno)
- Val di Fiemme (Tesero + Predazzo)

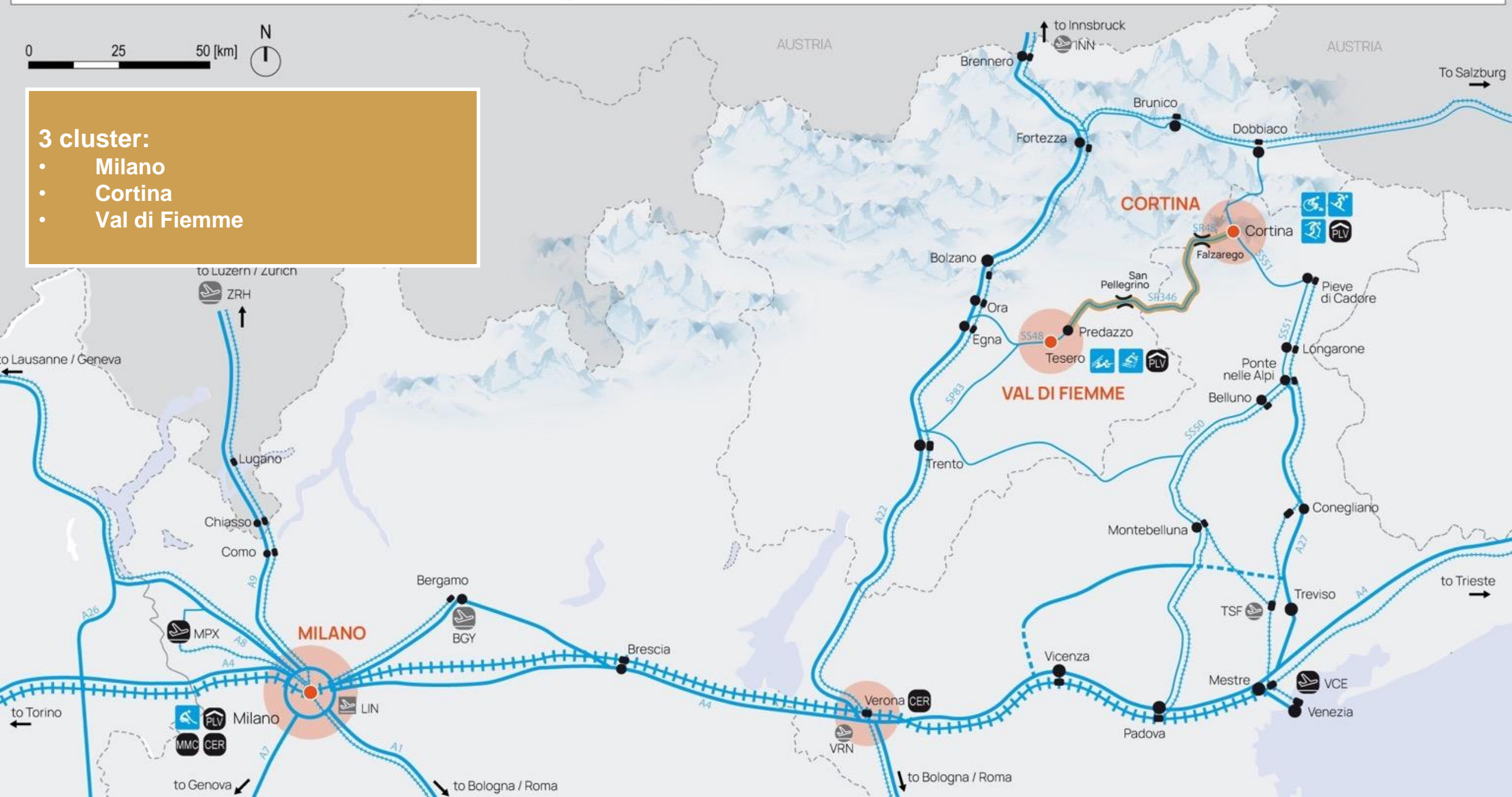


Transport Concept - Paralympic Winter Games Milano Cortina 2026

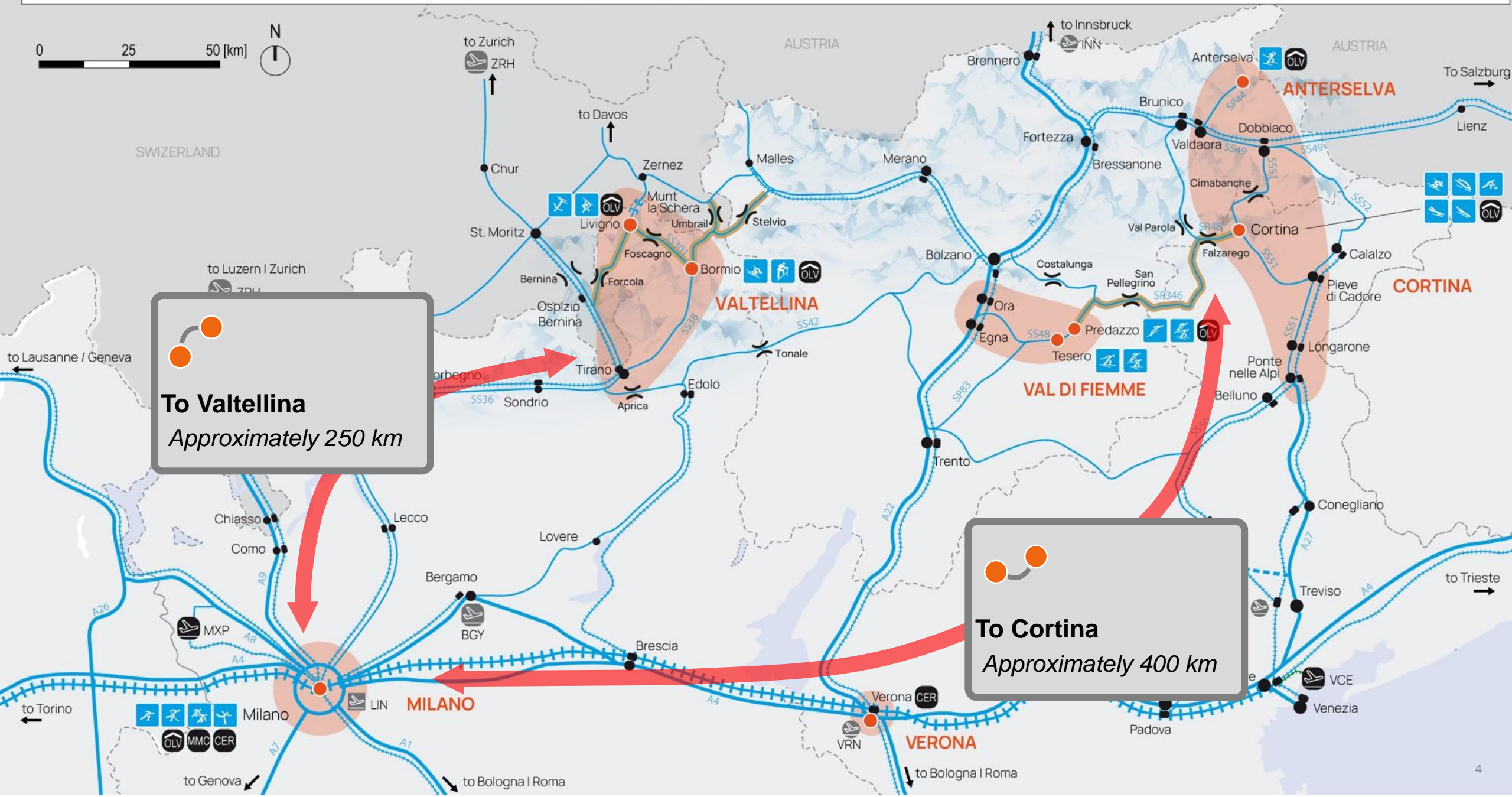


3 cluster:

- Milano
- Cortina
- Val di Fiemme



Transport Concept - Olympic Winter Games Milano Cortina 2026

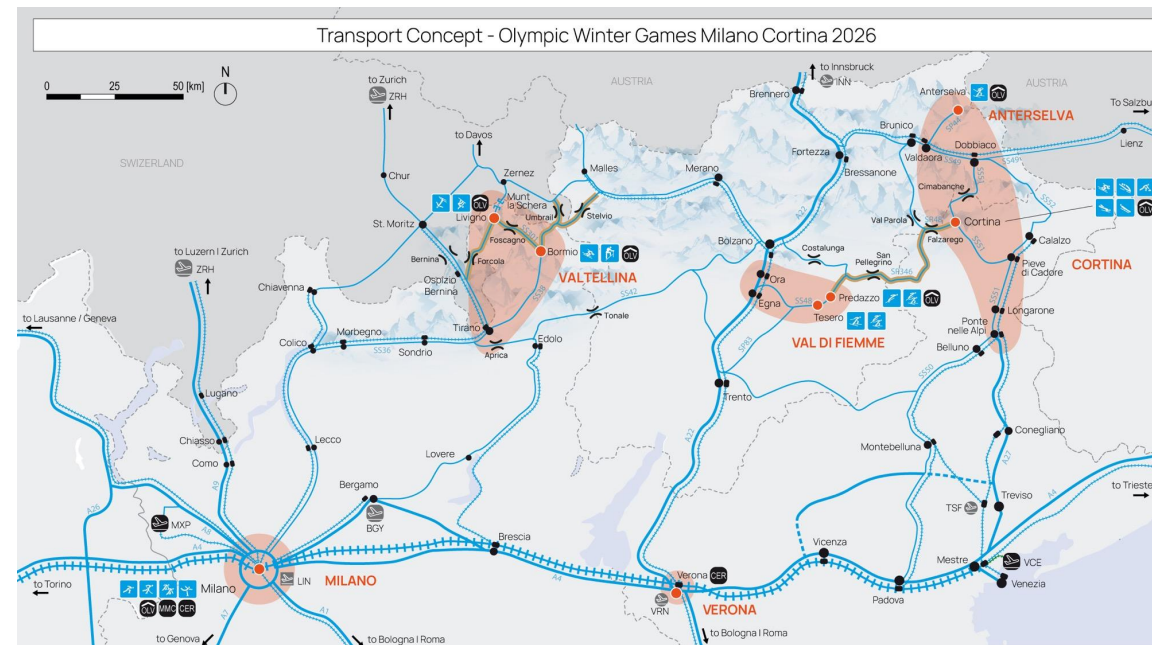


To Valtellina
Approximately 250 km

To Cortina
Approximately 400 km

Olympic Venue Master Plan

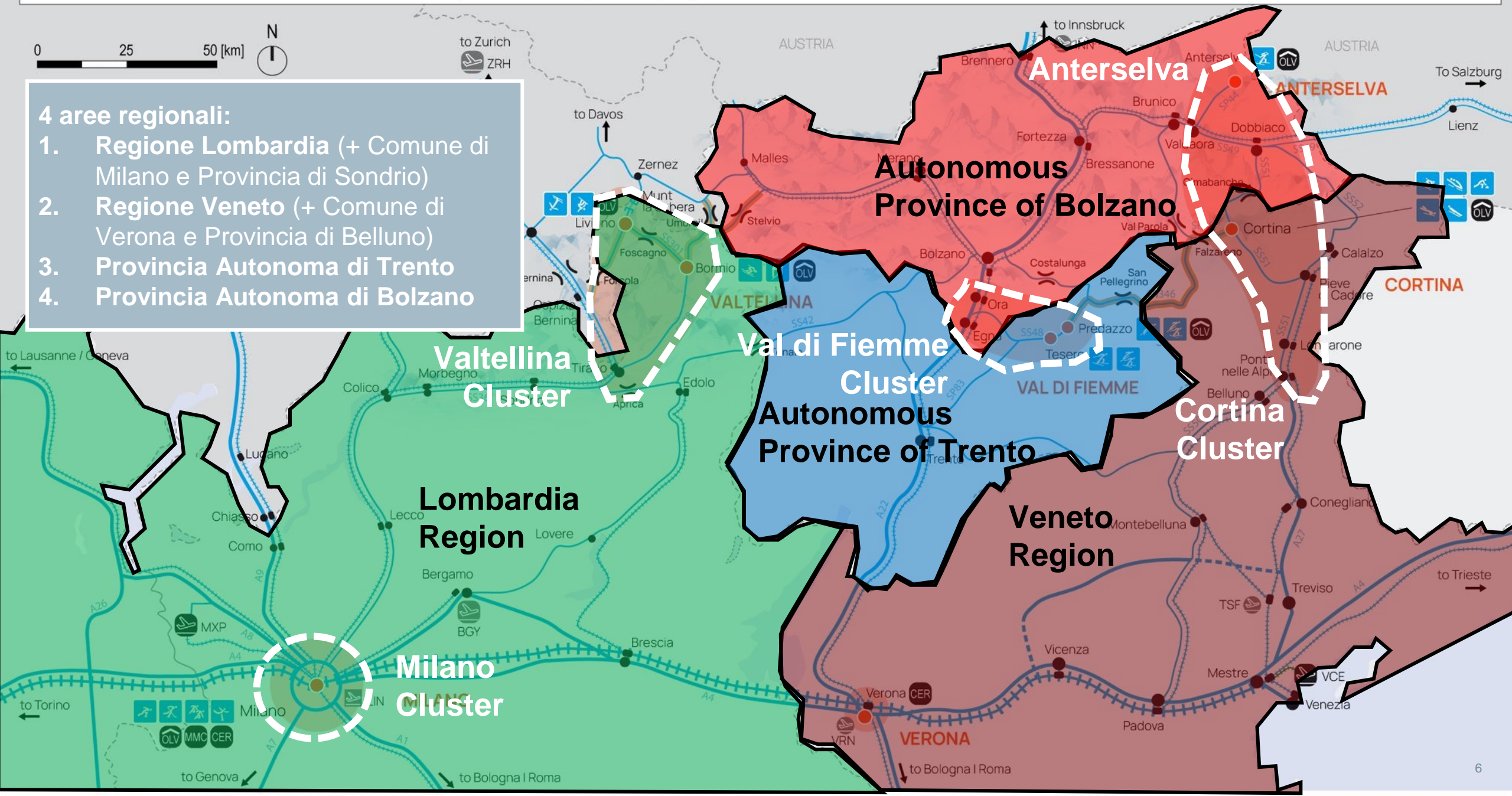
Venue Name	Sport / Event	Zone / Cluster	Gross Capacity
Meazza Stadium	Opening Ceremony	Milano	80 000
Milano Santa Giulia Ice Hockey Arena	Ice Hockey 1 (M)	Milano	10 000
Milano Ice Skating Arena	Figure Skating	Milano	9 000
	Short Track		
	Speed Skating		
Rho Fiera Milano	Ice Hockey 2 (W)	Milano	5 900
Stelvio Alpine Centre	Alpine Skiing 2 (M)	Valtellina	7 500
Livigno Air Park	Freestyle	Valtellina	3 000
Livigno Snow Park HP	Freestyle	Valtellina	2 000
	Snowboard		
Livigno Snow Park	Freestyle	Valtellina	8 000
	Snowboard		
Tesero Cross-Country Stadium	Cross-Country	Val di Fiemme	20 000
	Nordic Combined		
Predazzo Ski Jumping Stadium	Ski Jumping	Val di Fiemme	8 000
	Nordic Combined		
Tofane Alpine Centre	Alpine Skiing 1 (W)	Cortina	7 500
	Bobsleigh		
Cortina Sliding Centre	Skeleton	Cortina	5 500
	Luge		
Cortina Olympic Stadium	Curling	Cortina	3 000
Antholz Biathlon Arena	Biathlon	Anterselva / Antholz	19 000
Arena di Verona	Closing Ceremony	Verona	12 000



Transport Concept - Olympic Winter Games Milano Cortina 2026



- 4 aree regionali:**
1. Regione Lombardia (+ Comune di Milano e Provincia di Sondrio)
 2. Regione Veneto (+ Comune di Verona e Provincia di Belluno)
 3. Provincia Autonoma di Trento
 4. Provincia Autonoma di Bolzano



Obiettivi Progetto Trasporti Milano Cortina 2026



I trasporti olimpici traggono i seguenti obiettivi strategici:

1. garantire trasporti efficaci, affidabili e sicuri a tutti i partecipanti dei Giochi (Stakeholder);
2. inserirsi nel funzionamento di un territorio minimizzando l'impatto sui residenti;
3. promuovere la sostenibilità della mobilità lasciando una legacy sul territorio.

Tipologie di Cluster

A) City Cluster (Milano)

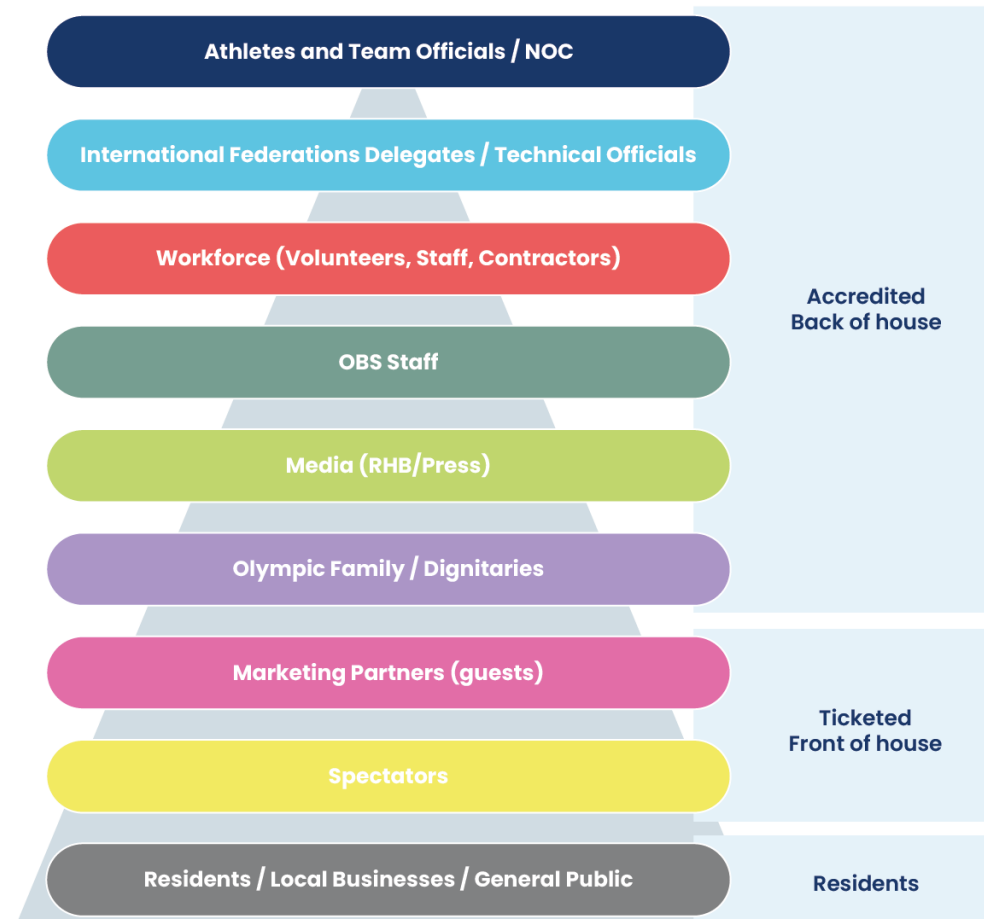
- **Offerta di TPL** già dimensionata per flussi elevati →
Necessario comunque prevedere dei rinforzi / estensione dei servizi per il periodo olimpico
- **Forte incentivo all'utilizzo del TPL** da parte degli stakeholder dei Giochi
- **Ridotto numero di bus** da gestire rispetto ai cluster di montagna

B) Mountain Clusters

- **Offerta di TPL insufficiente** per le esigenze olimpiche →
Necessario pianificare servizi ad hoc
- **Condizioni ambientali potenzialmente critiche** nel periodo invernale (specialmente a Cortina e a Livigno in Valtellina) → Piani neve speciali per i Giochi + Corsi di guida sicura per i driver
- **Limitato numero di collegamenti stradali** per l'accesso ai cluster e per la circolazione dentro ai cluster stessi →
Necessario prevedere limitazioni al traffico di base
- **Accommodation** spesso «dispersa» (diffusa) e «remota»
- **Criticità in termini di spazi** per l'organizzazione delle operazioni trasporti

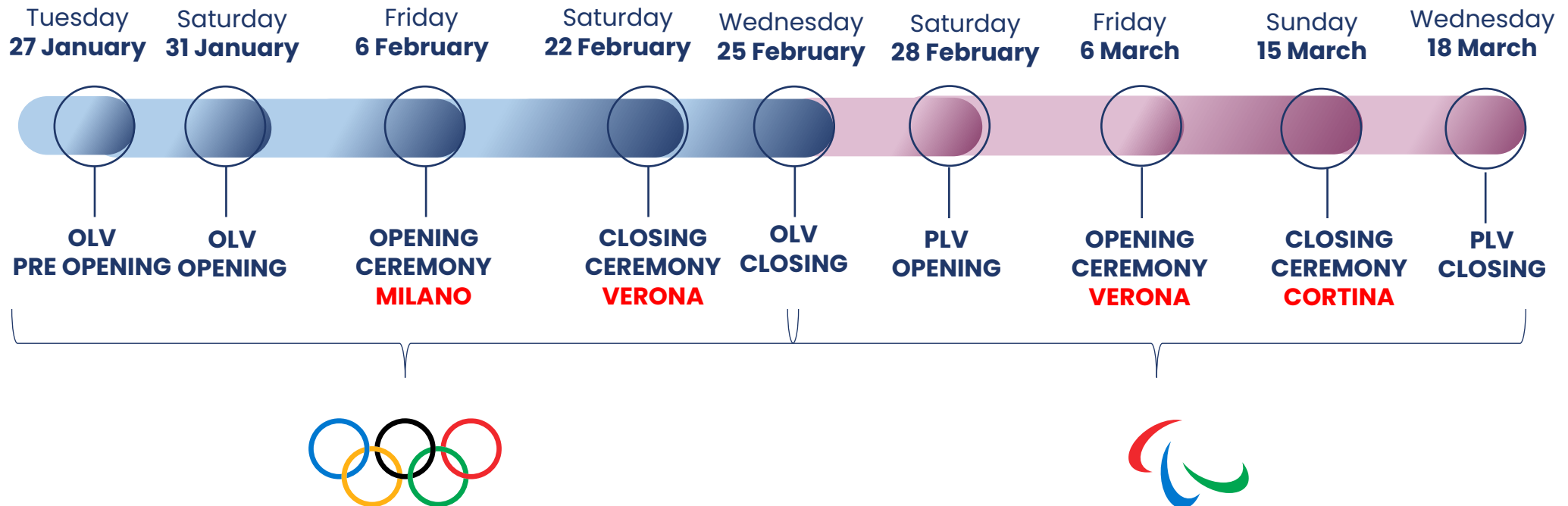
Olympic Games Stakeholders: Pyramid

- Transport services are planned and delivered according to general Games stakeholder priorities
- There are many sub-groups of Games stakeholders that need to be considered when developing the detailed operating plans



Transport operations

AND TRA services for Olympic and Paralympic Games will operate:
 from -14 days from Opening Ceremony to +3 days after Closing Ceremony (TBC).



Transport Organization

Transport Team structure

